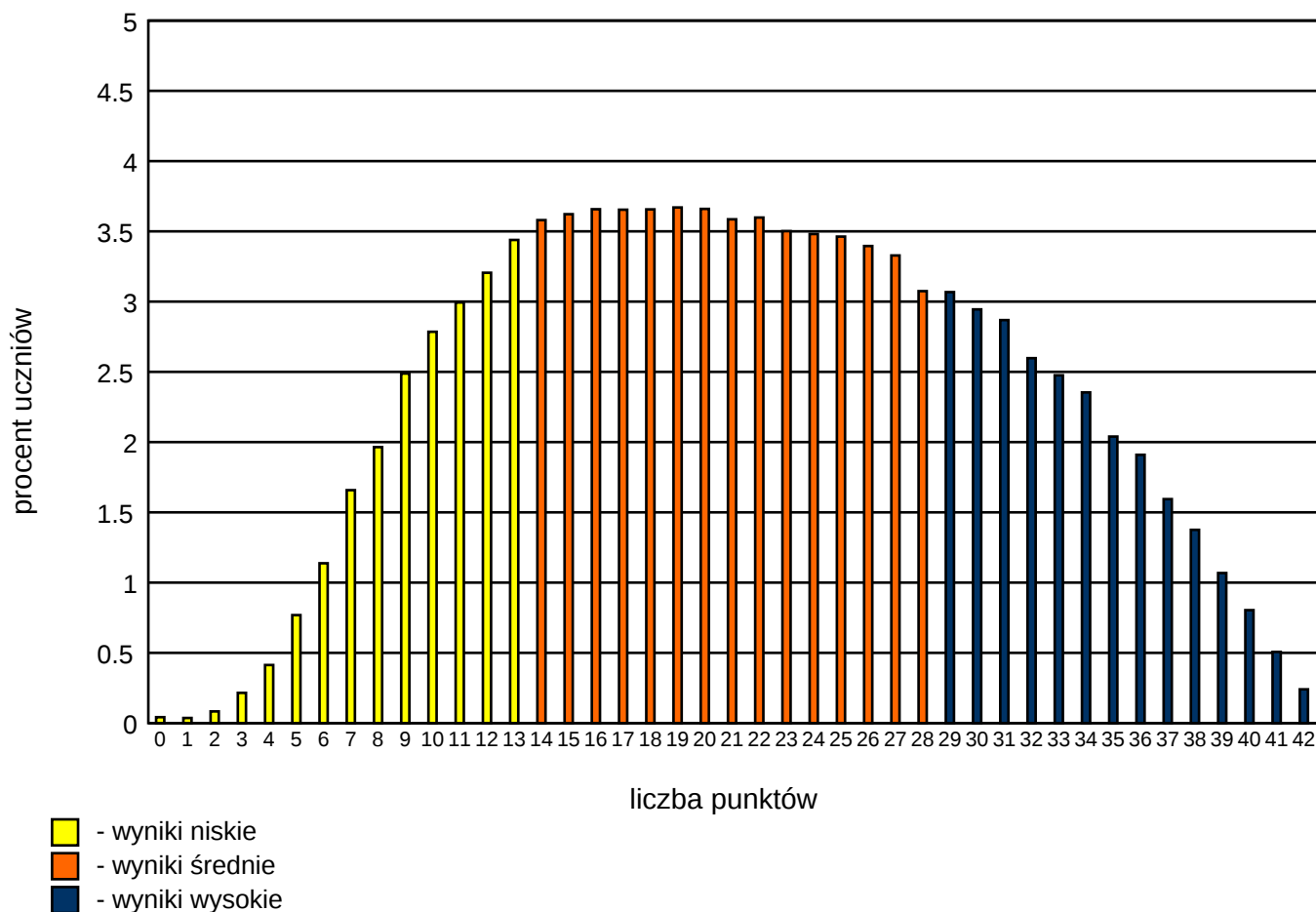


Rozkład wyników ogólnopolskich



Parametry rozkładu wyników ogólnopolskich

Maksymalna liczba punktów do zdobycia: 42 (w tym 20 z języka polskiego i 22 z matematyki)

	Cały test	Język polski	Matematyka
Średni ogólnopolski wynik punktowy	21.77	12.14	9.63
Średni ogólnopolski wynik procentowy	52%	61%	44%
Liczba wyników zerowych	37	827	644
Procent wyników maksymalnych	0.24%	1.02%	2.20%
Mediana	21	12	9
Modalna	19	16	4
Odchylenie standardowe	9.01	4.53	5.52

Liczba szkół, które wzięły udział w teście	3345
Liczba uczniów, którzy pisali test	87822

Wyniki w poszczególnych województwach

(kolorem zaznaczono wynik województwa)

Maksymalna liczba punktów do zdobycia: 42

Województwo	Wynik województwa		Liczba szkół	Liczba uczniów
mazowieckie	23.21	55%	367	10817
małopolskie	22.77	54%	380	8344
świętokrzyskie	22.05	53%	102	2411
podkarpackie	22.03	52%	319	6647
łódzkie	21.91	52%	183	4644
podlaskie	21.80	52%	66	1719
dolnośląskie	21.67	52%	260	8354
pomorskie	21.49	51%	205	6616
śląskie	21.41	51%	304	9118
lubelskie	21.27	51%	212	4804
opolskie	21.25	51%	129	2444
zachodniopomorskie	21.19	50%	103	2806
warmińsko-mazurskie	21.04	50%	122	3739
wielkopolskie	21.03	50%	301	7784
kujawsko-pomorskie	20.89	50%	202	5350
lubuskie	20.75	49%	90	2209
Polska	21.77	52%	3345	87822

Wynik szkoły na tle województwa i Polski

Szkoła	Cały test		Język polski		Matematyka	
	Punkty	Procent	Punkty	Procent	Punkty	Procent
Szkoła	30.69	73%	17.00	85%	13.69	62%
Województwo	23.21	55%	12.69	63%	10.52	48%
Polska	21.77	52%	12.14	61%	9.63	44%

Maksymalna liczba punktów do zdobycia: 42 (w tym 20 z języka polskiego i 22 z matematyki)



Rozkład średnich wyników szkół w skali staninowej

(kolorem zaznaczono wynik szkoły)

Stopień skali (Stanin)	Przedziały punktowe
9. najwyższy	38.50 - 28.58
8. bardzo wysoki	28.57 - 26.12
7. wysoki	26.11 - 24.09
6. wyżej średni	24.08 - 22.11
5. średni	22.10 - 20.43
4. niżej średni	20.42 - 18.86
3. niski	18.85 - 17.09
2. bardzo niski	17.08 - 15.29
1. najniższy	15.28 - 4.00